



### 【松阪鶏焼き肉の定義】

What Makes it Matsusaka Chicken BBQ?

- ・味噌だれであること Seasoned with miso-based sauce
- ・あみ焼きであること Cooked on a wire mesh grill
- ・鶏焼き肉を専門に置いていること (メニューの最初が鶏肉であること) The store's speciality must be Chicken BBQ (the core menu must be primarily Chicken BBQ)

## 9 焼肉 一番



創業以来30年、松阪の味ともいうべき味噌ダレ焼肉で営業しております。自家製の味噌ダレが人気でリピーターとなって頂く方があります。お気軽にご来店くださいネ!

住 松阪市飯南町横野44  
 電 0598-32-2383  
 時 11:00~14:00、16:30~20:00  
 休 火曜日

## 10 若どりあみ焼 鳥広

地元、松阪の新鮮な錦爽どり、みそタレ、塩焼きがおすすめです。(若どり、首、皮、砂、心、肝など)めし大はボリュームたっぷり!自家製キムチもおいしいよ!!メニュー他、牛タン、牛カルビ、豚コースもあります。

住 松阪市射和町619  
 電 0598-29-2005  
 時 平日 11:30~14:00、17:00~21:00  
 日曜日 12:00~14:00、16:00~21:00  
 休 月・木曜日



## 11 五桂池ふるさと村 ふるさと食堂



食・遊・泊・買がそろった観光施設、五桂池ふるさと村。大人気のみそだれを使った鶏焼き肉をぜひお楽しみください! ※網焼きは要予約

住 多気郡多気町五桂956  
 電 0598-39-3860  
 時 11:00~14:00  
 休 火曜日

## 12 おっ鳥やさん

鮮度にこだわった朝びき錦爽鶏クセになる味噌ダレは以前の「とりや」から引継ぎ「ムネ肉のタタキ」「とりぞうすい」等一品料理も増えて、全種類のお肉が素揚げで出来たりと、お客様のご要望に答えていける様な店作りを目指しています。

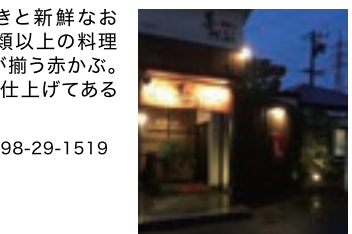
住 松阪市駅前田町151-22  
 電 0598-26-2234  
 時 月~土 17:00~24:00  
 日・祝 11:30~24:00  
 休 木曜日



## 13 鶏のあみ焼きとお魚のお店 赤かぶ

朝びきの鶏を使ったあみ焼きと新鮮なお魚、鍋、一品料理など100種類以上の料理と、100種類以上のドリンクが揃う赤かぶ。あみ焼きのみそだれは甘辛に仕上げているのでごはんとの相性抜群。

住 松阪市久保町836-4 電 0598-29-1519  
 時 17:00~24:00  
 休 月曜日



## 14 トリュウ

濃厚な味噌ダレがご飯に合うと老若男女問わず好評を頂いております。鶏肉の部位も各種取り揃えています。ぜひ、お立ち寄りください。

住 松阪市上川町2194-1  
 電 0598-28-4889  
 時 11:30~20:00  
 休 月曜日



## 15 とりあみ焼食堂 くろちゃん



お蔭さまでご来店のお客様9割の方がリピーターとなっております。お昼は各種定食も揃えています。今後もアットホームなお店を目指して頑張って参りますのでよろしくお祈りします。

住 松阪市朝田町16 電 0598-51-7220  
 時 平日 11:30~14:00、17:00~22:00(ラストオーダー21:30)  
 日曜日 11:30~22:00(ラストオーダー21:30)  
 休 月曜日(祝日の場合、翌日)、第2・第3火曜日

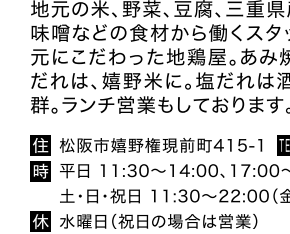
## 16 まちの駅 松幸農産これから村 とりみそ家

あみ焼きと相性抜群のごはんは自社生産のコシヒカリを店内の釜で炊き上げています。平日ランチセットのごはんはお代わり無料!足湯、洋菓子店、動物広場、ぶどう園も併設。

住 多気郡明和町前野1320  
 電 0596-55-3202  
 時 11:00~18:30(ラストオーダー18:00)  
 休 火曜日(祝日の場合は営業、翌日休業)



## 17 とりみそあみ焼き 地鶏屋



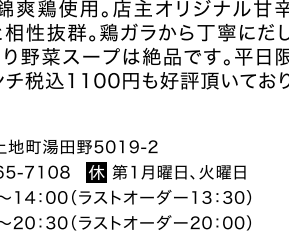
地元の米、野菜、豆腐、三重県産の鶏肉、味噌などの食材から働くスタッフまで地元こだわった地鶏屋。あみ焼きのみそだれは、嬉野米に、塩だれは酒と相性抜群。ランチ営業しております。

住 松阪市嬉野権現前町415-1 電 0598-42-1151  
 時 平日 11:30~14:00、17:00~22:00  
 土・日・祝日 11:30~22:00(金・土は23:00まで)  
 休 水曜日(祝日の場合は営業)

## 18 若鶏あみ焼き きまっちゃん

三重県産錦爽鶏使用。店主オリジナル甘辛みそダレと相性抜群。鶏ガラから丁寧にだしをとった野菜スープは絶品です。平日限定お得ランチ税込1100円も好評頂いております。

住 伊勢市上地町湯田野5019-2  
 電 0596-65-7108 休 第1月曜日、火曜日  
 時 11:00~14:00(ラストオーダー13:30)  
 16:30~20:30(ラストオーダー20:00)



## 1 凧 (なぎ)



三重県産「錦爽どり」を使用しあっさり自家製味噌ダレや塩で食べくらべてください。親もおいしいよ。鶏肉だけでなく、一品料理や鉄火丼も楽しめます。ランチ(日替り)もあり。

住 松阪市松ヶ島町162-1  
 電 0598-52-2023  
 時 11:00~13:00、17:00~21:00  
 休 火曜日

## 2 くろしお家

松阪では少ない三河赤どりをを使った網焼きや刺身、一品料理などをメニューにした居酒屋風の鶏料理店です。ご来店をお待ちしています。

住 松阪市荒木町171  
 電 0598-51-9667  
 時 17:00~22:00  
 休 月曜日



## 3 とり鈴

丁寧な仕込みで肉本来の旨みとやわらかさを引き出しています。食べてみると驚きのやわらかさに感動が!?ムネのタタキ、肝あぶり(一番人気)もあります。お弁当・お肉の持ち帰り予約TEL承ります。大型バスも可。

住 松阪市高町105番地1  
 電 0598-67-7022  
 時 11:00~13:00、17:00~21:00  
 休 毎週水曜、第三火曜日



## 4 だるまや 松阪駅前店

松阪駅から徒歩3分。朝挽き「錦爽鶏」をあみ焼きや一品料理で味わえる。座敷有り、大小宴会も可能。氷点下「エクストラコールド」も味わえます。

住 松阪市京町513-8  
 電 0598-26-3350  
 時 17:00~24:00(ラストオーダー23:00)  
 休 不定休



## 5 とり焼大衆食堂 肉一八

安心・安全なお値打ち大衆食堂。こだわりの味噌だれ、お酒の種類も豊富。飲み放題もやっています!!

住 松阪市京町1区27-4  
 電 0598-30-6188  
 時 17:00~24:00(ラストオーダー23:30)  
 休 日曜日、祝日の場合は翌日



## 6 あみ焼 鶏料理 のぼやん 駅前本店

当店オリジナル味噌ダレはコク、甘み、旨味が効いて、たっぷり絡めて食べたくなる味。あみ焼の他に揚げ物、炒め物、刺身や大将自慢の鳥雑炊は人気です。お昼のランチもやっています。

住 松阪市日野町17番地ベルタウン1F  
 電 0598-21-7308  
 時 11:00~14:00、17:00~22:00  
 休 日曜日、月曜の昼(夜は営業しています)



## 7 あみ焼 鶏料理 のぼやん 田村店

本店より受け継ぐ味噌だれは旨味が自慢です!テーブル席、広いお座敷があり、ファミリー、団体様にもおすすめです!

住 松阪市田村町114-1  
 電 0598-67-0308  
 時 11:00~14:00、17:00~21:00  
 休 水曜日



## 8 若鶏焼肉 とりいち 本店

自家製の味噌ダレが大好評です!お子様からご年配の方まで、楽しくおいしく食事をして頂ける味とお店を目指して、心をこめてがんばっています。

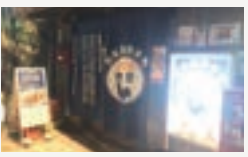
住 松阪市伊勢寺町2640-1  
 電 0598-58-4780  
 時 11:00~14:00、17:00~20:00  
 休 月曜日(祝日の場合は翌日)



## 東京都 松阪鶏焼き肉 ラヂオ食堂

東京三軒茶屋、三角地帯と呼ばれる場所で味噌だれで食べる松阪鶏焼き肉が楽しめます。人気のとりハラミと親どりに、水の入らない三冷(さんれい)赤ホッピーがおすすめです。

住 東京都世田谷区三軒茶屋2-13-7  
 電 03-5779-3868  
 時 17:00~24:00  
 (ラストオーダー23:00)  
 休 水曜日



## 兵庫県 地鶏屋 小野店

三重県松阪市名物「松阪鶏焼き肉」のお店を兵庫県初出店のお店です。みそダレは松阪の地鶏屋と同じで、ごはんにも相性抜群。

住 兵庫県小野市中島町547-1  
 電 0794-64-8080  
 時 11:30~14:00、17:30~23:00  
 休 火曜日

